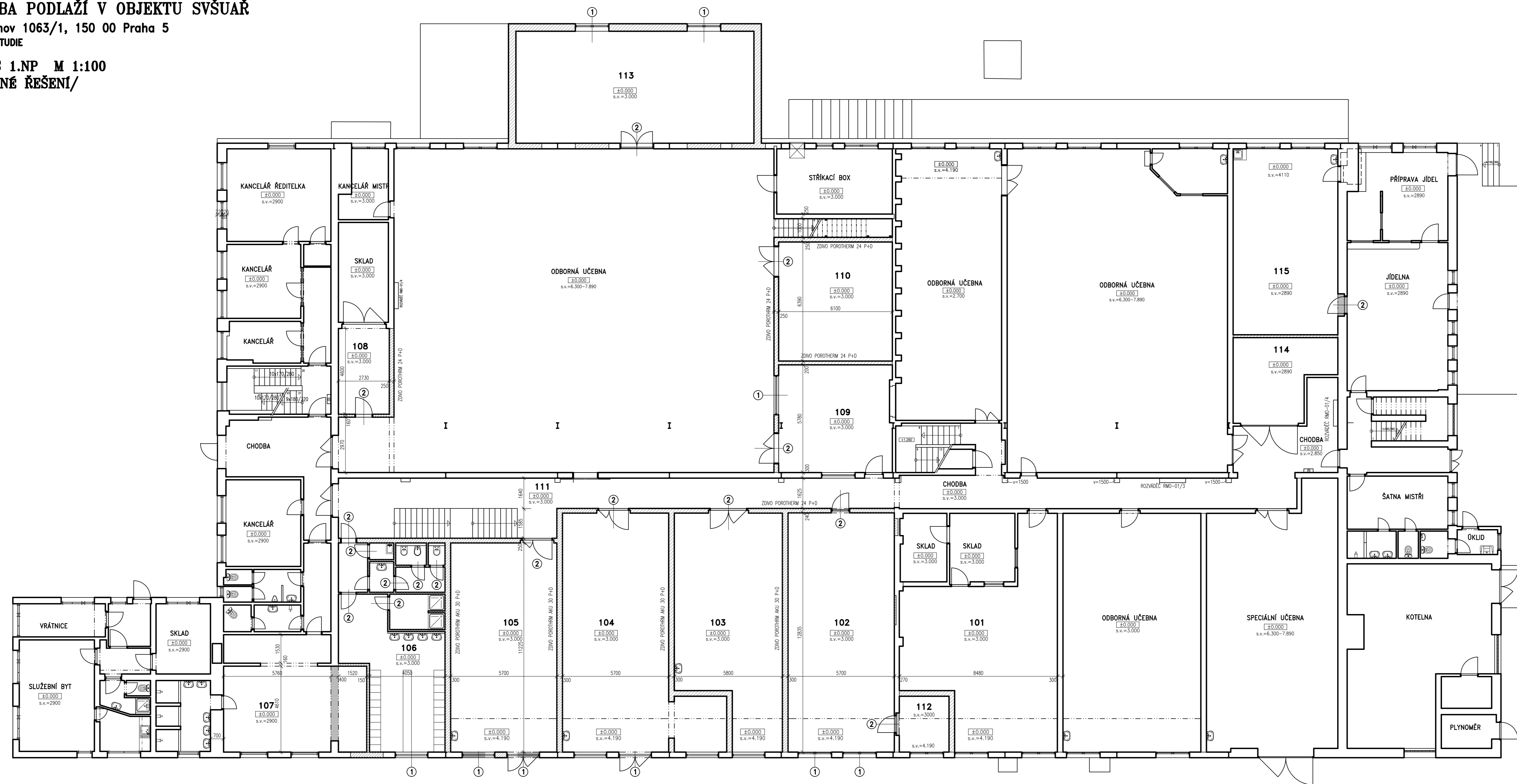


# VESTAVBA PODLAŽÍ V OBJEKTU SVŠUAŘ

Nový Zličov 1063/1, 150 00 Praha 5  
DISPOZIČNÍ STUDIE

PŮDORYS 1.NP M 1:100  
/NAVRŽENÉ ŘEŠENÍ/



### LEGENDA MATERIÁLŮ:

- STÁVAJÍCÍ KONSTRUKCE
- BOURANÉ KONSTRUKCE S NUTNOSTÍ STATICKÉHO ZABEZPEČENÍ
- NAVRŽENÉ KONSTRUKCE
- ① NAVRŽENÉ VÝPLNĚ OKENNÍCH OTVORŮ
- ② NAVRŽENÉ VÝPLNĚ DVĚŘNÍCH OTVORŮ /POČERNÍ ODOLNOST DLE F.1.3/

### TABULKA REKONSTRUOVANÝCH MÍSTNOSTÍ

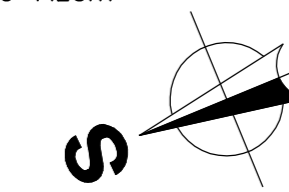
OZN.	NÁZEV	PLOCHA [m <sup>2</sup> ]	PODLAHOVÁ NÁSADĚNÁ VRSTVA
101	ODBORNÁ UČEBNA	73.35	KERAM. DLAŽBA
102	VÝDEJNÍ SKLAD MATERIÁLŮ	73.24	KERAM. DLAŽBA
103	DÍLNA ODRŽBY	79.46	KERAM. DLAŽBA
104	ODBORNÁ UČEBNA	82.16	KERAM. DLAŽBA
105	ODBORNÁ UČEBNA	63.28	KERAM. DLAŽBA
106	ŠATNA+SOC. ZÁZEMÍ DÍVKY	56.09	KERAM. DLAŽBA
107	ŠATNA MÍSTŘÍ	36.28	KERAM. DLAŽBA
108	SKLAD	12.56	KERAM. DLAŽBA
109	PRACOVNÍSTĚ CNC STROJE	34.84	KERAM. DLAŽBA
110	SKLAD	38.98	KERAM. DLAŽBA
111	CHODBA	67.00	KERAM. DLAŽBA
112	BRIKETOVACÍ MÍSTNOST	8.00	KERAM. DLAŽBA
113	SKLAD SUCHÉHO DŘEVA	76.71	KERAM. DLAŽBA
114	SKLAD	21.12	KERAM. DLAŽBA
115	JÍDELNA	56.09	KERAM. DLAŽBA
CELKEM		779.16	

### POZNÁMKA:

- Nedílnou součástí tohoto výkresu je Technická zpráva /výkr. č.:101/
- Tento stupeň dokumentace je určen pro účely stavebního řízení a tedy nenahrazuje realizační dokumentaci!

±0.000 = 1.NP

VŠEOBECNÝ SYSTÉM: mřístní  
SOUŘADNICOVÝ SYSTÉM: mřístní



REVIZE 20\_05\_15

<b>DU</b> projekce staveb		DUVA-projekce staveb Dejvická 5/189, Praha 6 tel: 607 95 88 63	
PROJEKTANT	VYPRACOVAL	KONTROLOVAL	
ING.A.KULHÁNEK	ING.A.KULHÁNEK	ING.A.KULHÁNEK	
ČÍSLO ZAKÁZKY	247/2017	DRUH DOKUM.	STUDIE
POČET FORM.	19_ A4	DATUM	05.2017
MĚŘÍTKO	M 1:100	DISKOPIE	ČÁST
PŮDORYS 1.NP M 1:100 /NAVRŽENÉ ŘEŠENÍ/		ČÍS.PŘÍL.	05